

5. 术前 CTP 分级与 MELD 评分对生存率的影响 MELD 的各积分组别 21~30、31~40、>40 的总体存活率分别为 92.9%、62.5%、56.3%，各组间生存率存在明显差异(P<0.05)，而 CTP 的 B 级和 C 级的总体存活率分别为 80.0%、66.7%，各级别之间也存在明显差异(P<0.05)。所有患者的 CTP 分级与 MELD 积分有一定的相关性 (r=0.346, P=0.018)，而且符合 A+B 标准的患者的 CTP 与 MELD 的相关性明显高于只符合 A 标准的患者 (A+B: 0.605; A: 0.210)。

表 3 不同组别间血肌酐水平的差异

	血肌酐正常范围者 (例)	血肌酐高于正常者 (例)	总计 (例)
存活组	26	6	32
死亡组	6	8	14
总计 (例)	32	14	46

附：血肌酐参考范围为：44~132umol/l, χ^2 检验 P<0.05

表 4 不同 MELD 分级结果

	总例数 (例)	死亡组 (例)	存活组 (例)	1 年生存率 (%)	P 值
MELD:6~24	0	0	0	NC	
25~30	14	1	13	92.9	
31~35	6	1	5	83.3	>0.05 [#]
36~40	10	5	5	50	<0.05 [*]
>40	16	7	9	56.3	<0.05 [▲]
					>0.05 [◆]

#为 MELD 评分 25~30 组与 31~35 组间比较，*为 25~30 组和 31~35 组与 36~40 组间比较，▲为 25~30 组和 31~35 组与 >40 组间比较，◆为 36~40 与 >40 组间比较；NC: not calculated

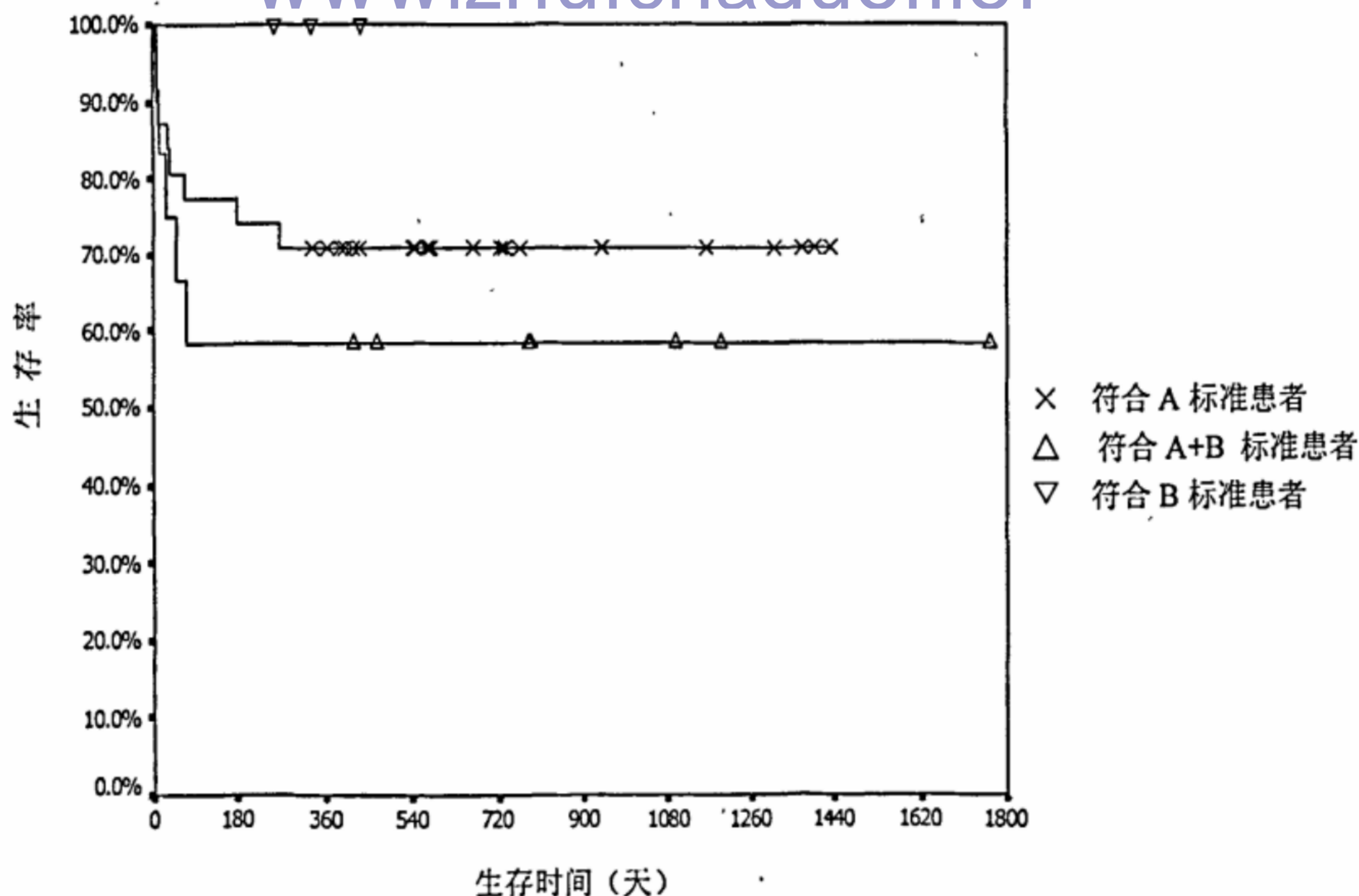


图 1 不同选择标准受体的生存曲线图